

COMMENT ÇA MARCHE ?

La déchetterie mobile est un service de proximité mis en place par la communauté de communes. Il s'adresse en priorité aux habitants des communes de montagne, éloignés des déchetteries fixes.

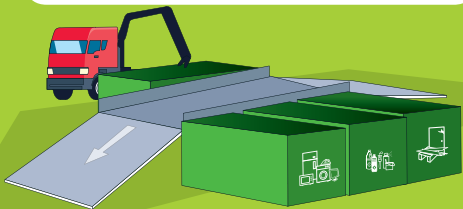
La déchetterie mobile est acheminée par camion.

1



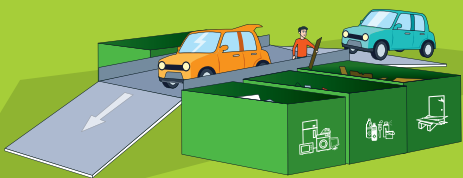
2

Les bennes et les containers sont placés autour de la remorque qui fait office de quai.



À l'ouverture de la déchetterie, les usagers peuvent engager leur véhicule* sur le quai pour décharger leurs déchets dans les bennes appropriées.

3



* De moins de 3,5 tonnes.

LES DÉCHETTERIES DU TERRITOIRE



DÉCHETTERIES DU SIBRECSA

(Syndicat Intercommunal du Bréda et de la Combe de Savoie)
38530 Pontcharra - Tél. 04 76 97 19 52
www.sibreca.fr

▶ **CRÊTS EN BELLEDONNE**

Rue de la Ronzière - 38830 Crêts en Belledonne

▶ **LE CHEYLAS**

Route de la Buissière - 38570 Le Cheylas

▶ **PONTCHARRA**

ZI de Pré Brun - 38530 Pontcharra

DÉCHETTERIES DU GRÉSIVAUDAN

▶ **CHAMROUSSE**

701, rue des brokentins - 38410 Chamrousse

▶ **CROLLES**

7, rue des Frères Montgolfier - 38920 Crolles

▶ **SAINT-ISMIER**

Chemin de Vergibillon - 38330 Saint-Ismier

▶ **SAINT-MARTIN D'URIAGE**

La Ronzière - 700 route de Faux - 38410 Saint-Martin d'Uriage

▶ **LE TOUVET**

Chemin de l'Empereur - 38660 Le Touvet

DIRECTION GESTION DES DÉCHETS DU GRÉSIVAUDAN

ZA La Grande Île - 219 rue Guynemer - 38420 Le Versoud.
Tél. 04 76 08 03 03 - dechetsmenagers@le-gresivaudan.fr
www.le-gresivaudan.fr/dechetteries

Ouverte au public

Du lundi au jeudi de 8h30 à 12h et de 13h30 à 17h,
et le vendredi de 8h30 à 12h.

Retrouvez les horaires d'ouverture et les déchets
acceptés par déchetterie sur
www.le-gresivaudan.fr/dechetteries

LA DÉCHETTERIE MOBILE



LES ADRETS / SAINT-JEAN-LE-VIEUX /
PLATEAU DES PETITES ROCHES /
SAINT-MURY-MONTEYMOND



De MARS à
NOVEMBRE
2021

Création/réalisation : Société2filles - février 2021



Le GRÉSIVAUDAN
communauté de communes

+ d'infos sur www.le-gresivaudan.fr ou au 04 76 08 03 03

Le service de déchetterie mobile est réservé aux particuliers et accessible avec la carte d'accès en déchetterie.
Service disponible de 9h à 12h et de 13h à 15h.



LES DÉCHETS ACCEPTÉS

- ▶ **Les déchets ménagers toxiques :** peinture, huile, batterie, colle...
- ▶ **Les cartons :** pliés et aplatis
- ▶ **Le bois :** palettes, cagettes, planches, contreplaqué...
- ▶ **Les ferrailles :** objets métalliques, tôles, poutrelles, cadres de vélo, ...
- ▶ **Les encombrants :** objets volumineux inférieurs à 2 m, bâches, polystyrène, ...
- ▶ **Les déchets d'équipements électriques et électroniques :** informatique, électroménager, ...
- ▶ **Les pneus et roues jantées**



LES DÉCHETS REFUSÉS

- ▶ **Les ordures ménagères**
- ▶ **Les gravats**
- ▶ **Les déchets verts**
- ▶ **Les déchets professionnels et agricoles**

À SAVOIR

Le volume des apports est limité à 2 m³ par usager et par jour.
En cas de benne pleine, l'accès à celle-ci sera fermé. En cas d'intempéries, le service pourra être annulé (informations en mairie).



- Déchetteries mobiles
- Déchetteries fixes
- Gestion des déchets par le Sibrecsa
- Gestion des déchets par Le Grésivaudan

Vous pouvez vous rendre à une permanence de la déchetterie mobile même si vous n'habitez pas sur la commune. Mais pensez à votre carte d'accès !



La déchetterie mobile De 9h à 12h et de 13h à 15h DATES DES PERMANENCES 2021

LES ADRETS

Prapoutel - Plateforme supérieure VVF/TOURISTRA

	MARS	AVRIL	MAI	JUIN	JUIL.	AOÛT	SEPT.	OCT.	NOV.
Lundi	-	-	3 24	-	-	-	-	-	-
Mercredi	24	-	-	2	21	25	8	27	-
Samedi	-	24	-	26	10 31	-	25	16	-

SAINT-JEAN-LE-VIEUX

Plateforme à côté de l'abri à sel, Route du balcon de Belledonne

	MARS	AVRIL	MAI	JUIN	JUIL.	AOÛT	SEPT.	OCT.	NOV.
Mercredi	-	7 28	26	23	28	-	29	13	-
Samedi	27	-	15	12	-	28	11	23	6

PLATEAU DES PETITES ROCHES

Parking de la station de ski de Saint-Hilaire-du-Touvet

	MARS	AVRIL	MAI	JUIN	JUIL.	AOÛT	SEPT.	OCT.	NOV.
Mercredi	-	21	5	9 30	7	4	1	20	3
Samedi	20	3	29	19	24	21	-	2	-

SAINT-MURY-MONTEYMOND

Parking cimetière Le Mas Vieux

	MARS	AVRIL	MAI	JUIN	JUIL.	AOÛT	SEPT.	OCT.	NOV.
Mercredi	17	-	19	-	-	18	15	-	10
Samedi	-	17	-	5	3	-	-	9	-